



Hace 250 millones de años.

Triásico. Pangea comienza paulatinamente a separarse. Los reptiles le dan paso a los mamíferos y aparecen los primeros dinosaurios que estarán dominando durante los próximos 150 millones de años.



Relojes de fuego

El tiempo en que una sustancia se consumía fue otra forma muy usada para medir el tiempo.

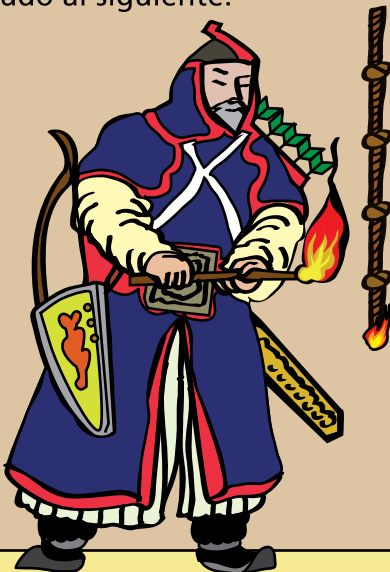


Relojes de cera

Eran velas con una duración prevista. La vela tenía marcas y a medida que se iba consumiendo señalaba determinado período de tiempo. Fueron muy usados en la Edad Media para los oficios religiosos. Incluso hubo una variante muy ingeniosa: una vela que tenía bolitas de metal que iban cayendo a medida que se derretía.

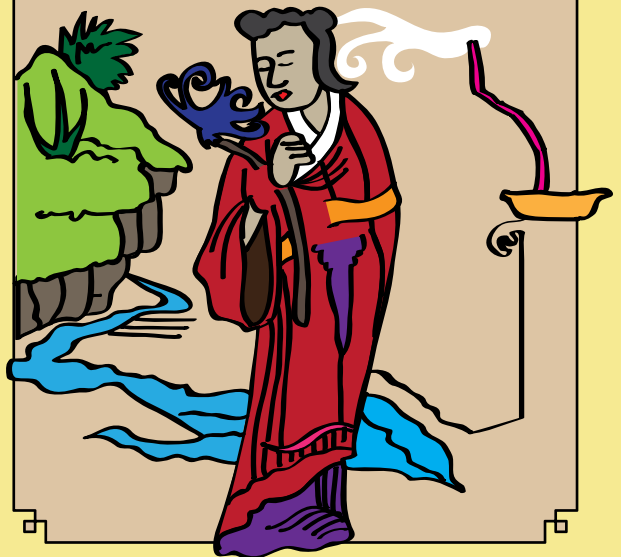
Cuerda con nudos

La civilización china utilizaba una cuerda con nudos dispuestos de una forma regular que permitía establecer el intervalo de tiempo necesario para que el fuego viajara de un nudo al siguiente.



Relojes de incienso

En la antigua China se quemaban barras de incienso para medir el paso del tiempo. Cambiaban de olor a lo largo del día y la gente podía saber qué hora era ¡por el olor!



La búsqueda por una mayor precisión en la medición del tiempo continuó y así surgieron los relojes mecánicos, que significaron un gran avance.