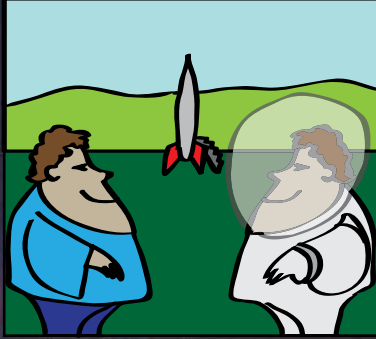


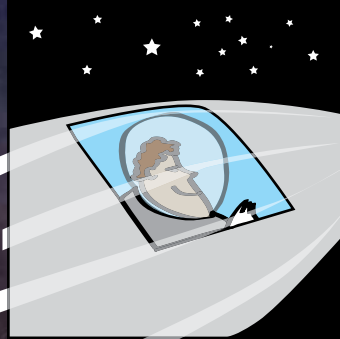


Paradoja de los gemelos

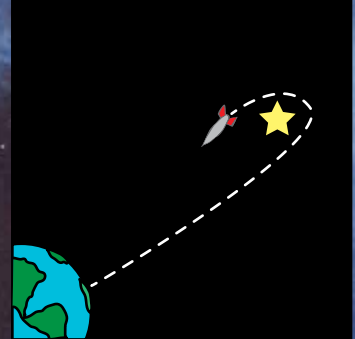
Einstein propuso un ejercicio mental para analizar la percepción del tiempo entre observadores ubicados en espacios diferentes:



Hay dos hermanos gemelos.



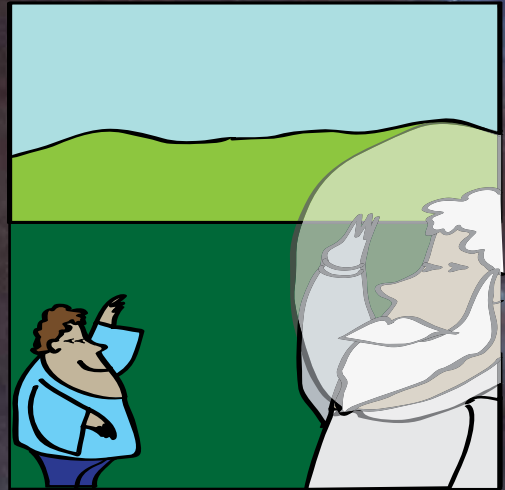
Uno sube a una nave espacial para viajar a la estrella más cercana. Su hermano se queda en la Tierra.



El viaje dura algunos años. Luego se reencuentran en la Tierra.



Para el que se quedó en la Tierra, su hermano debería estar más joven que él, porque para quien viajó a velocidades cercanas a la luz, el tiempo transcurrió más lentamente que para quien se quedó en la Tierra.



Pero... desde el punto de vista del viajero, el que se movió a gran velocidad alejándose de él fue su hermano, que se quedó en la Tierra, por lo tanto su hermano debería estar más joven.

¿Rápido o lento?

A veces nos parece que el tiempo no pasa. Otras veces, el mismo lapso de tiempo nos parece que volara. En realidad el tiempo siempre mantiene el mismo ritmo, somos nosotros, mejor dicho, nuestra mente, la que hace que lo percibamos distinto. Generalmente depende de si estamos ocupados, aburridos, entretenidos...