



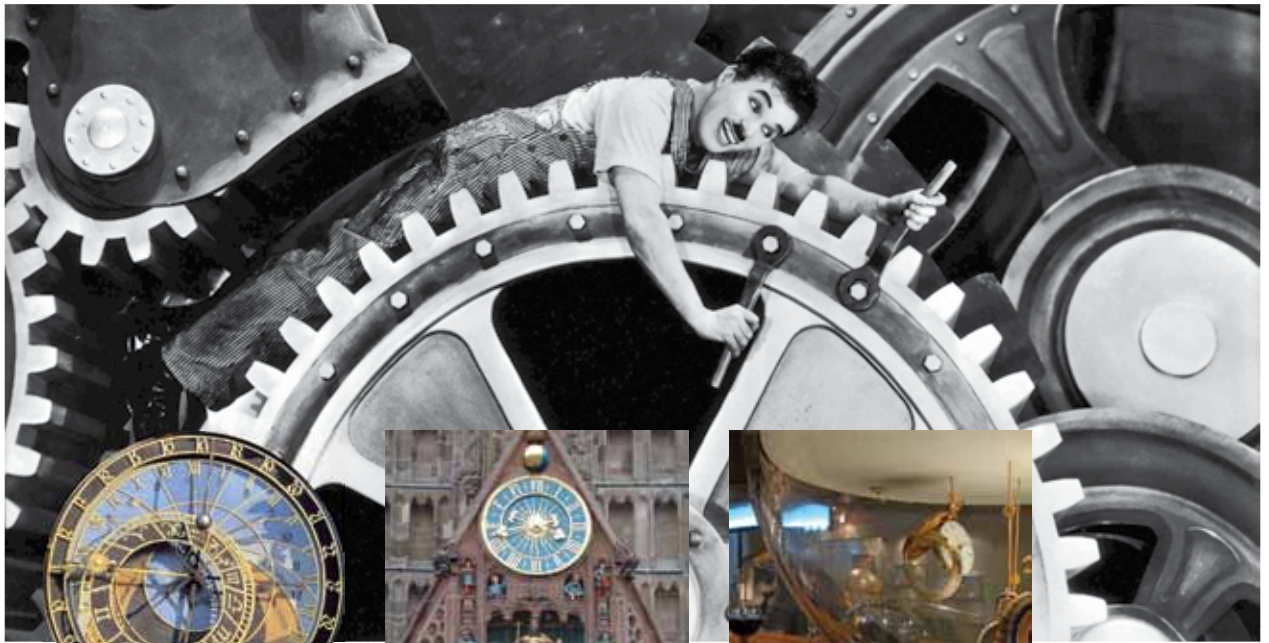
**2001**  
Aparece el portal  
Wikipedia en Internet.



**2003**  
Nacen las redes sociales  
Facebook, MySpace y  
Friendster, en Internet.



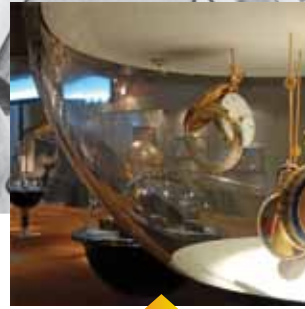
**2006**  
Se publica la secuencia  
completa del genoma hu-  
mano en la revista Nature.



Reloj astronómico, localizado en la ciudad de Praga, República Checa. Fue construido en el siglo XV.



«El corredor», reloj creado en 1509 que cada día y cada noche rinde homenaje al emperador Carlos IV. Está localizado en la ciudad de Nuremberg, Alemania



En Suiza, en la ciudad de Ginebra, está el Museo de Relojería, donde hay 10.000 piezas de todas las épocas.

Imagen de la película *Tiempos modernos* (1936) con Charlie Chaplin.

## Construye un reloj de agua

### Necesitas

- Un lápiz
- Un vaso grande de forma cilíndrica transparente
- Una tira de papel de 3 cm de ancho por 20 cm de alto
- Cinta adhesiva

### Cómo lo hago

1. Fija con cinta adhesiva la tira de papel a lo largo del vaso.
2. Consigue un grifo de agua y deja gotear regularmente (aproximadamente una gota cada 3 segundos), el agua del chorro en el vaso y espera 5 minutos.
3. Marca el nivel de agua en el vaso con una raya sobre la tira.
4. Espera 5 minutos y marca de nuevo el nivel del agua.
5. Registra tus observaciones.

Si gradúas la tira con rayas a distancias iguales y dejas que la gota caiga, cada nivel de agua indicado por una raya señalará el tiempo transcurrido. Así puedes calcular el tiempo que pasa como lo hacían los antiguos.

