

Phæbis argante larra



♂



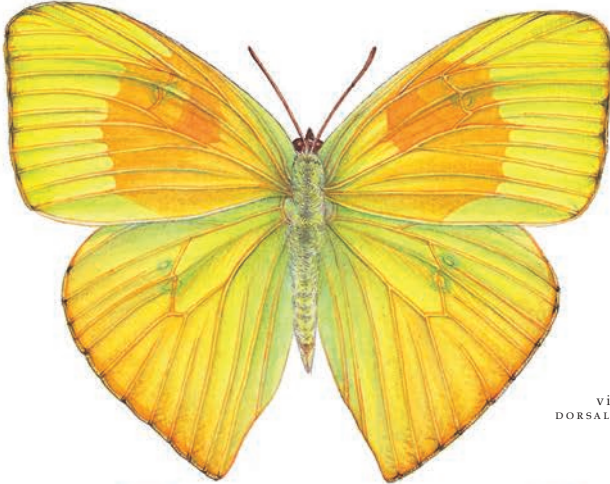
vistas
DORSAL VENTRAL



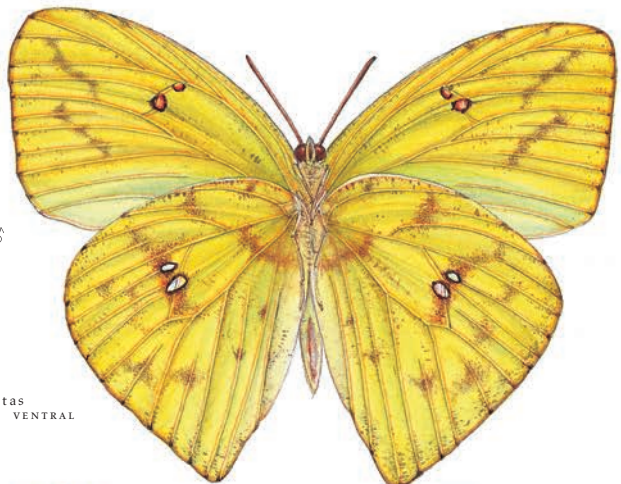
♀



Phæbis neocypris rurina



♂



vistas
DORSAL VENTRAL



♀



Phæbis argante larra

AMAZONAS · ARAGUA · CARABOBO · COJEDES · PORTUGUESA · TÁCHIRA

El macho es muy llamativo por su coloración anaranjada pura. Es muy similar a *Phæbis agarithe*, de la cual se diferencia en detalles del dibujo de la cara ventral del ala anterior. Es una mariposa común que habita en zonas bajas hasta más de 1.000 metros. Prefiere áreas abiertas.

A veces los machos forman grandes aglomeraciones en charcas y tierra húmeda para chupar agua, pero también visitan flores, preferiblemente de color rojo. Es una mariposa con tendencias migratorias.

Las larvas viven sobre *Cassia* (Cæsalpiniaceæ) y sobre diversas Mimosaceæ, como el «Guamo» (*Inga*).

Phæbis neocypris rurina

ARAGUA · BARINAS

Esta especie se diferencia de otras similares por la pequeña colita en las alas posteriores. La subespecie *rurina* está ampliamente distribuida entre Venezuela y Bolivia y se encuentra hasta una altura de más de 1.000 metros. Su vuelo es muy rápido y errático. Las larvas viven sobre pequeños árboles de *Cassia fruticosa* (Cæsalpiniaceæ), mientras los adultos buscan néctar en flores color rojo o fucsia.

FUNDACIÓN EMPRESAS POLAR
CARACAS 2007

CONCEPCIÓN: MERCEDES MADRIZ y ÁLVARO SOTILLO

ILUSTRACIONES: MERCEDES MADRIZ

COMENTARIOS: JURG DEMARMELS, QUINTÍN ARIAS y JOSÉ CLAVIJO (MIZA-UCV)

DISEÑO GRÁFICO: ÁLVARO SOTILLO y GABRIELA FONTANILLAS

PRODUCCIÓN: GISELA GOYO

CORRECCIÓN: ALBERTO MÁRQUEZ

IMPRESIÓN: EXLIBRIS

DEPÓSITO LEGAL LF25920075004576