

# Relaciones depredador-presa



## Soy muy feroz

La estrategia consiste en simular un gran animal feroz. En la naturaleza hay muchos ejemplos de esta sorprendente forma de defenderse.

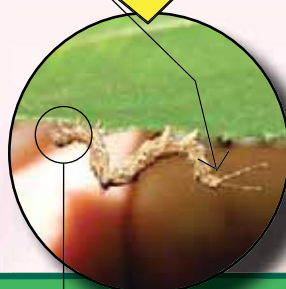
Parece una serpiente, pero ¡es una oruga!, que al ser tocada o golpeada, responde girando su parte anterior hacia el objeto que la toca, puede ser el pico de un ave insectívora, y mientras gira, se disfraza de una forma espectacular: retrae la cabeza dentro de la parte anterior del cuerpo, el cual se infla y se despliega de tal forma que aparece una gran cabeza con enormes ojos y una boca con grandes dientes.



No se trata de que esta oruga esté «copiando» caracteres de las culebras. Aquí lo que sucede es que está operando la selección natural incorporando rasgos que ahuyentan al depredador. Incluso es posible encontrar en esta oruga rasgos de diferentes depredadores; fíjate que en esta foto pareciera ser una serpiente con dientes cortantes como los de un mono.

Otras orugas engañan al depredador respecto al sitio donde está su cabeza, ofreciendo estructuras que la simulan, pero en el lado opuesto del cuerpo.

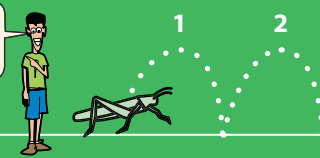
Los mántidos también se defienden de sus depredadores asustándolos. Cuando son perturbados muestran manchas oculares y producen un ruido áspero, y además, si el pájaro aún se les acerca, lo golpean y pinchan con las espinas de sus patas depredadoras.



Cabeza verdadera

¿Cuántos saltos necesita este grillo para salirse de la página?

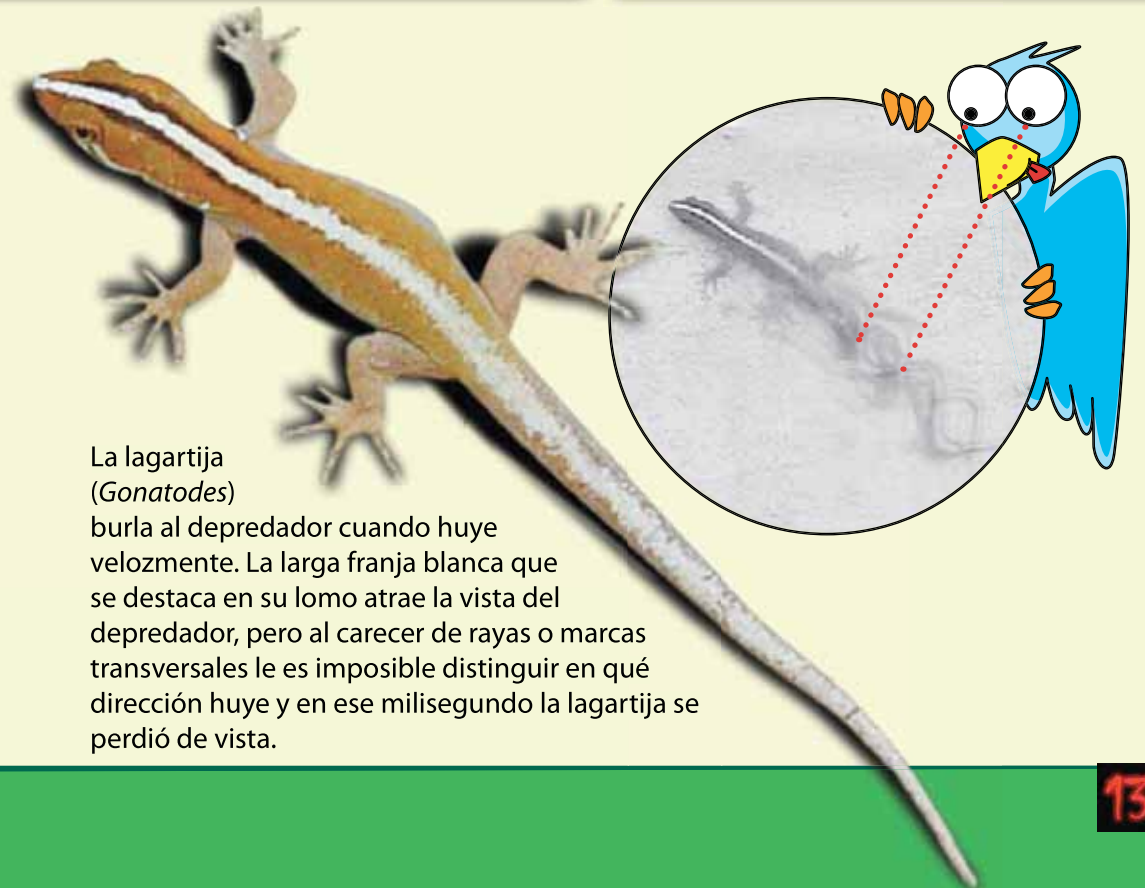
A l b o r d e



## Sondeando al depredador

En estos casos, cuando la presa percibe la proximidad del depredador, sorpresivamente huye, sobresaltando al depredador al que se le «escapa el tiro» poniéndose en evidencia.

Ciertos saltamontes tienen preparada una segunda estrategia: al alejarse muestran alas de un fuerte color rojo que esconden al aterrizar. El depredador busca entre la hojarasca su presa de color rojo y no la encuentra con lo que el saltamontes salva su vida.



La lagartija (*Gonatodes*) burla al depredador cuando huye velozmente. La larga franja blanca que se destaca en su lomo atrae la vista del depredador, pero al carecer de rayas o marcas transversales le es imposible distinguir en qué dirección huye y en ese milisegundo la lagartija se perdió de vista.