

Luz invisible

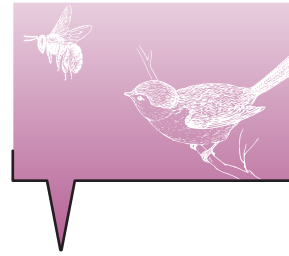
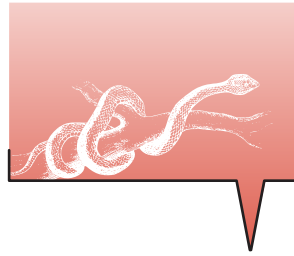
El ojo humano solo puede ver ondas con longitudes entre 390 a 750 nanómetros (1 nm = mil millonésima parte de un metro). Algunos animales sí pueden percibir longitudes que nosotros no podemos captar.

En la página 28 encontrarás más información acerca de la visión de algunos animales.

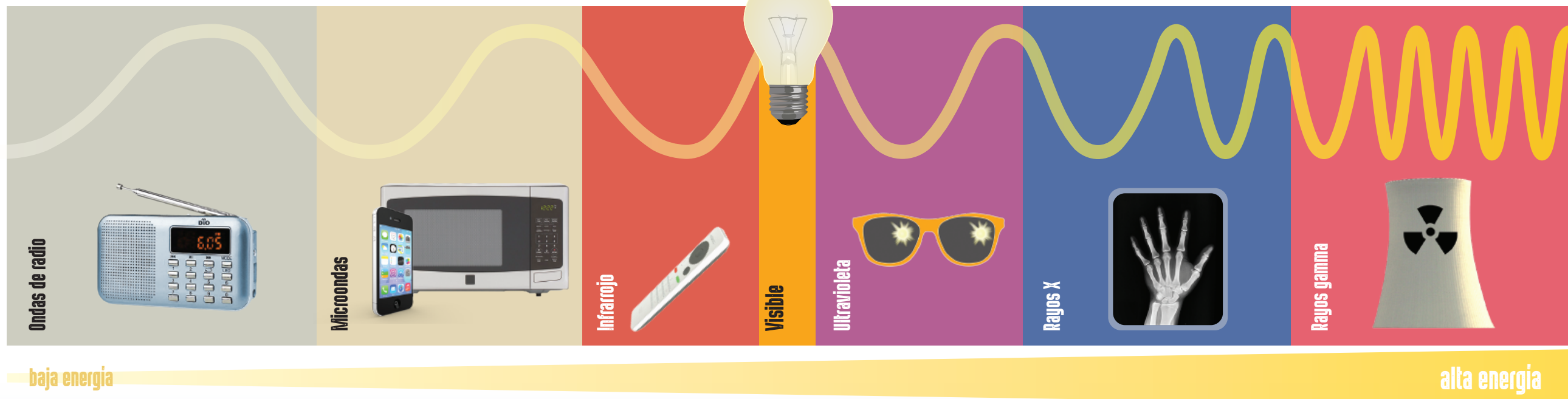
Luz visible:

Es la radiación que podemos percibir a través del sentido de la vista

Algunas serpientes pueden percibir luz **infrarroja**



Las abejas y los pájaros pueden percibir luz **ultravioleta**



Los rayos de luz invisibles para los humanos son:

Ondas de radio

Son las de menor energía. Se generan alimentando una antena con corriente alterna. Transmiten las señales de radio y televisión.

Microondas

Son rayos poco energéticos. Sirven para cocinar y también para telecomunicaciones.

Infrarrojo

Es emitida por todos los objetos calientes, desde el carbón incandescente hasta los radiadores.

Ultravioleta

Es una radiación emitida por el Sol. La capa de ozono la absorbe y llega a la Tierra con menos carga energética.

Rayos X

Son radiaciones muy penetrantes. Gracias a estos rayos podemos sacar radiografías de nuestro esqueleto, ya que son capaces de atravesarnos. Las personas que están en constante contacto con estos rayos usan vestimenta especial y protectores.

Rayos gamma

Si pensabas que el poder del Sol era insuperable, no es nada comparado con las explosiones de los rayos gamma. Estas explosiones, en menos de un minuto liberan tanta energía como la liberada por el Sol a lo largo de sus diez millones de años de vida.