



1 Recorta con cuidado la pieza Canaima 1 siguiendo siempre la línea negra exterior.



2 Por la línea punteada marca las solapas con la parte no afilada de una cuchilla.



3 Realiza los dobleces de cada solapa de la pieza Canaima 1 siguiendo la línea punteada.



4 Coloca pegamento en el reverso de cada solapa de la pieza Canaima 1.



5 Coloca cada solapa en los espacios identificados con el N° 1 sobre la base. Mantenlas firmes hasta que sequen.



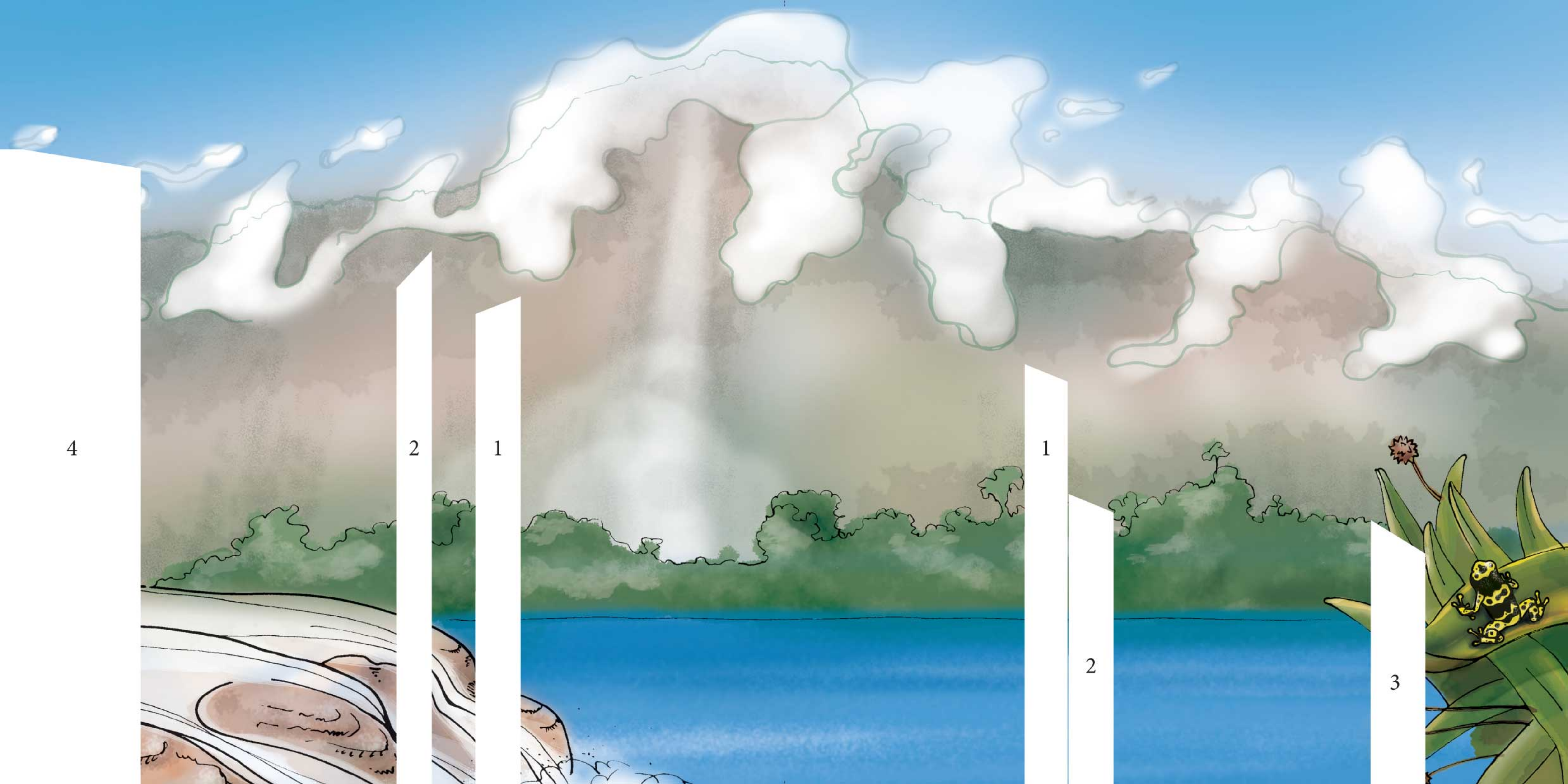
6 Dobra la base con cuidado hasta que logres comprimir la pieza Canaima 1 y generar el doblez en la mitad de ella.

Sigue los pasos del 1 al 6 con cada una de las piezas del parque. Recuerda siempre mantener el orden de numeración de las piezas. Pega el águila arpía donde más te guste.



# Parque nacional Canaima





4

2

1

1

2

3