

Pasos para armar el parque nacional Parima-Tapirapecó

Dificultad: Baja
10 años +



1 Recorta con cuidado la pieza Parima 1 siguiendo siempre la línea negra exterior.



2 Por la línea punteada marca las solapas con la parte no afilada de una cuchilla.



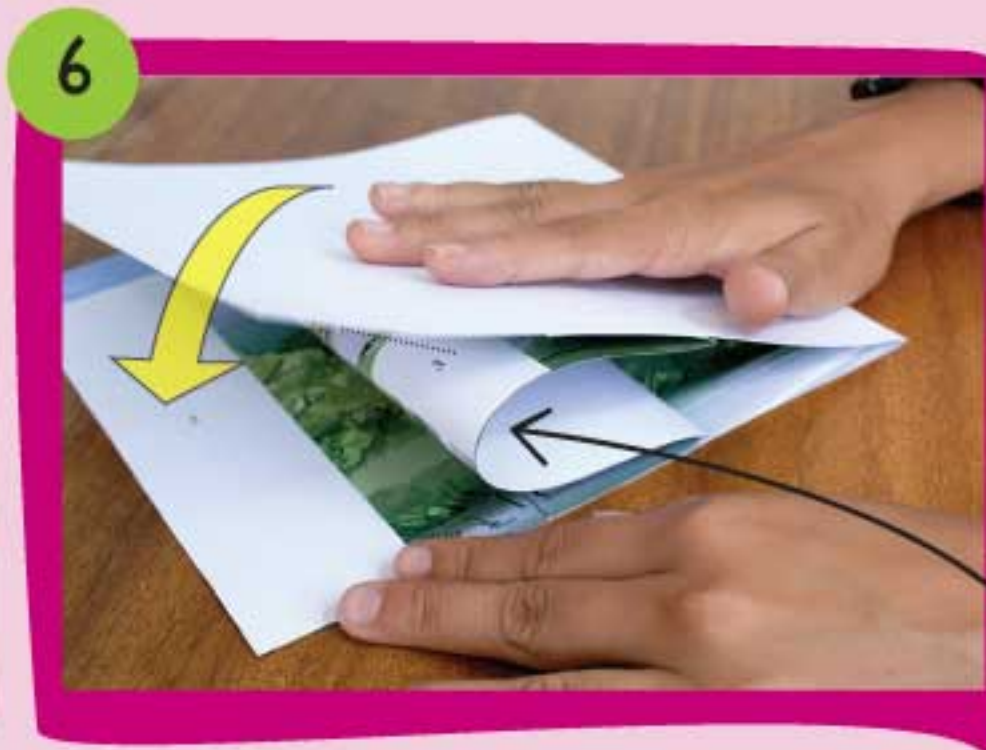
3 Realiza los dobleces de cada solapa de la pieza Parima 1 siguiendo la línea punteada.



4 Coloca pegamento en el reverso de cada solapa de la pieza Parima 1.



5 Coloca cada solapa en los espacios identificados con el N° 1 sobre la base. Mantenlas firmes hasta que sequen.



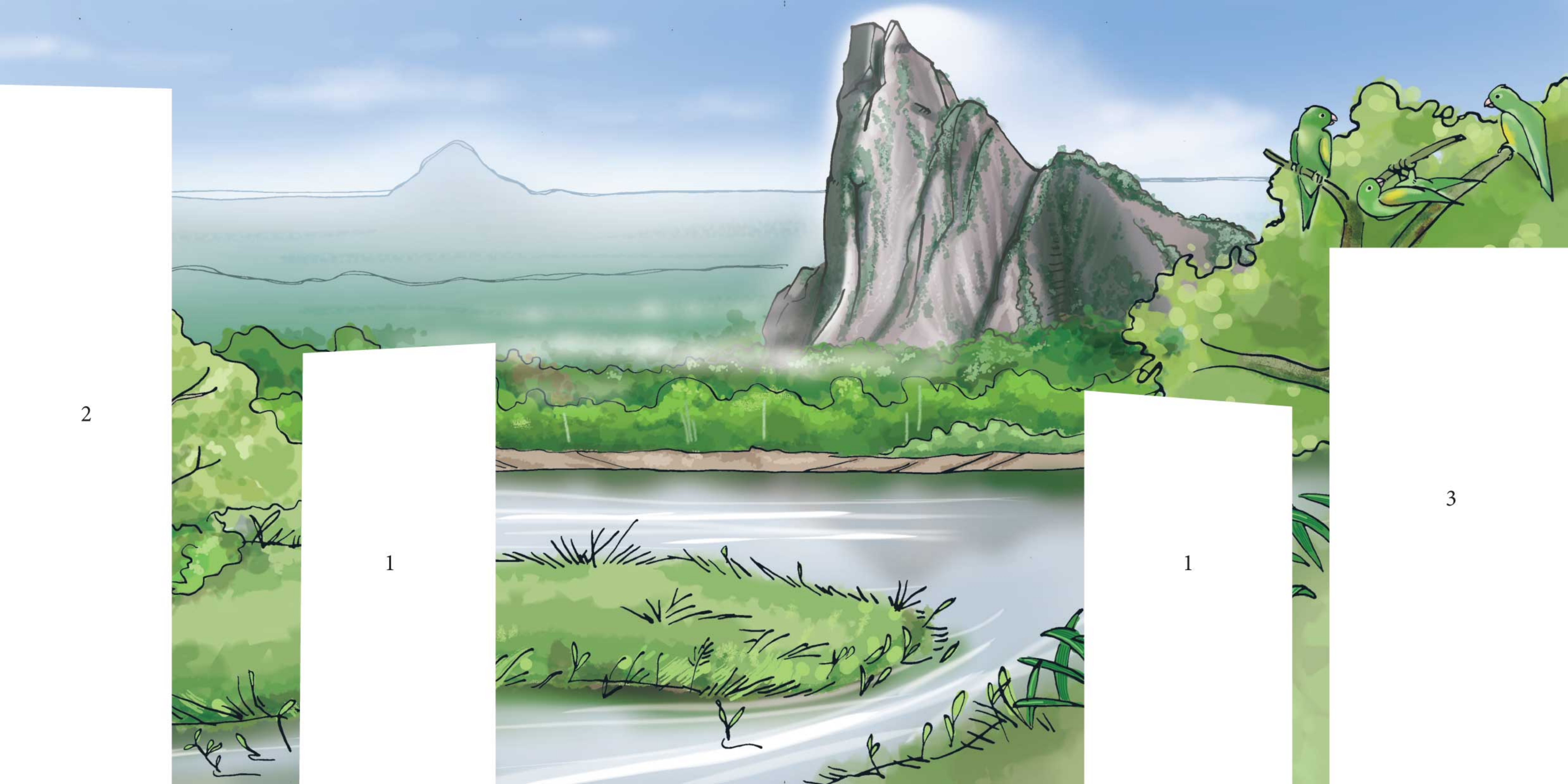
6 Dobla la base con cuidado hasta que logres comprimir la pieza Parima 1 y generar el doblez en la mitad de ella.

Sigue los pasos del 1 al 6 con cada una de las piezas del parque. Recuerda siempre mantener el orden de numeración de las piezas.



Parque nacional Parima-Tapirapecó





2

1

1

3